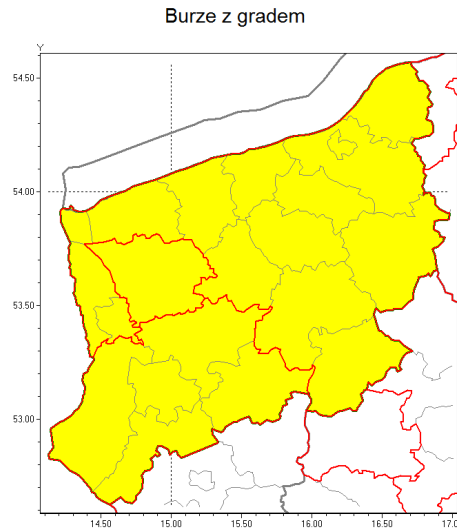


Zasięg ostrzeżenia w województwie



**Ostrzeżenie meteorologiczne Nr 35**

<b>Nazwa biura</b>	IMGW-PIB Biuro Meteorologicznych Prognoz Morskich Zespół w Szczecinie
<b>Zjawisko/stopień zagrożenia</b>	Burze z gradem/ 1
<b>Obszar</b>	województwo zachodniopomorskie <b>powiat goleniowski</b>
<b>Ważność</b>	od godz. 16:00 dnia 26.06.2019 do godz. 24:00 dnia 26.06.2019
<b>Przebieg</b>	Prognozuje się wystąpienie lokalnych burz z opadami deszczu do 25 mm oraz porywami wiatru do 90 km/h. Miejscami mogą być grad.
<b>Prawdopodobieństwo wystąpienia zjawiska(%)</b>	70%
<b>Uwagi</b>	Brak.
<b>Dyrektor synoptyk IMGW-PIB</b>	Ryszard Liwiński
<b>Godzina i data wydania</b>	godz. 12:06 dnia 26.06.2019
<b>SMS</b>	IMGW-PIB OSTRZEŻENIE: BURZE Z GRADEM/1 zachodniopomorskie/goleniowski od 16:00/26.06 do 24:00/26.06.2019 deszcz 25 mm, porywy 90 km/h.

Opracowanie niniejsze i jego format, jako przedmiot prawa autorskiego podlega ochronie prawnej, zgodnie z przepisami ustawy z dnia 4 lutego 1994r o prawie autorskim i prawach pokrewnych (dz. U. z 2006 r. Nr 90, poz. 631 z późn. zm.).

Wszelkie dalsze udostępnianie, rozpowszechnianie (przedruk, kopiowanie, wiadomości sms) jest dozwolone wyłącznie w formie dosłownej z bezwzględnym wskazaniem źródła informacji tj. IMGW-PIB.