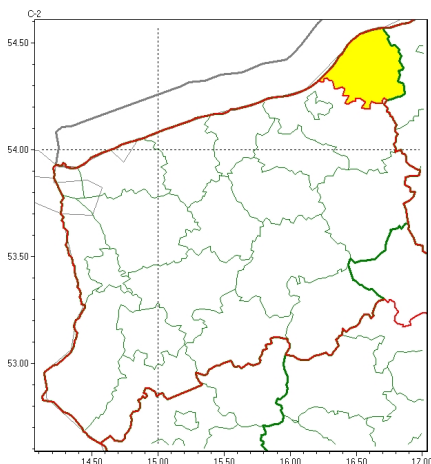


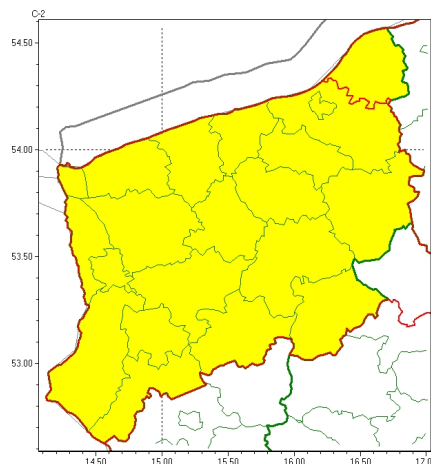


### Zasięg ostrzeżeń w województwie

Intensywne opady śniegu  
2025-01-10 11:46



Oblodzenie  
2025-01-10 11:46



## WOJEWÓDZTWO ZACHODNIOPOMORSKIE OSTRZEŻENIA METEOROLOGICZNE ZBIORCZO NR 17 WYKAZ OBOWIĄZUJĄCYCH OSTRZEŻEŃ o godz. 11:46 dnia 10.01.2025

Zjawisko/Stopień zagrożenia	Oblodzenie/1
Obszar (w nawiasie numer ostrzeżenia dla powiatu)	powiaty: białogardzki(7), choszczeński(7), drawski(8), goleniowski(4), gryficki(7), gryfiński(5), kamieński(5), kołobrzegi(9), Koszalin(9), koszaliński(11), łobeski(7), myśliborski(5), policki(3), pyrzycki(5), sławieński(10), stargardzki(5), Szczecin(3), szczecinecki(8), świdwiński(7), Świnoujście(3), wałecki(8)
Ważność	od godz. 16:00 dnia 10.01.2025 do godz. 09:00 dnia 11.01.2025
Prawdopodobieństwo	80%
Przebieg	Prognozuje się zamarzanie mokrej nawierzchni dróg i chodników po opadach deszczu ze śniegiem i mokrego śniegu powodujące ich oblodzenie. Temperatura minimalna około -2°C, temperatura minimalna przy gruncie około -3°C. Ujemna temperatura utrzymywać się będzie miejscami przez cały dzień.
SMS	IMGW-PIB OSTRZEGA: OBLODZENIE/1 zachodniopomorskie (wszystkie powiaty) od 16:00/10.01 do 09:00/11.01.2025 temp. min. około -2st., przy gruncie około -3st., ślisko. Dotyczy powiatów: wszystkie powiaty.
RSO	Woj. zachodniopomorskie (wszystkie powiaty), IMGW-PIB wydał ostrzeżenie pierwszego stopnia o oblodzeniu
Uwagi	Brak.
Zjawisko/Stopień zagrożenia	Intensywne opady śniegu/1
Obszar (w nawiasie numer ostrzeżenia dla powiatu)	powiaty: sławieński(7)



<b>Ważność</b>	od godz. 22:00 dnia 09.01.2025 do godz. 16:00 dnia 10.01.2025
<b>Prawdopodobieństwo</b>	80%
<b>Przebieg</b>	Prognozowane są opady śniegu powodujące przyrost pokrywy śnieżnej o 15 cm, lokalnie do 20 cm. Lokalnie, szczególnie nad morzem, możliwe burze.
<b>SMS</b>	IMGW-PIB OSTRZEGA: ŚNIEG/1 zachodniopomorskie (1 powiat) od 22:00/09.01 do 16:00/10.01.2025 przyrost pokrywy 15-20 cm. Dotyczy powiatów: sławieński.
<b>RSO</b>	Woj. zachodniopomorskie (1 powiat), IMGW-PIB wydał ostrzeżenie pierwszego stopnia o intensywnych opadach śniegu
<b>Uwagi</b>	Ostrzeżenie może być kontynuowane.

Opracowanie niniejsze i jego format, jako przedmiot prawa autorskiego podlega ochronie prawnej, zgodnie z przepisami ustawy z dnia 4 lutego 1994r o prawie autorskim i prawach pokrewnych (dz. U. z 2006 r. Nr 90, poz. 631 z późn. zm.).  
Wszelkie dalsze udostępnianie, rozpowszechnianie (przedruk, kopiowanie, wiadomość sms) jest dozwolone wyłącznie w formie dosłownej z bezwzględnym wskazaniem źródła informacji tj. IMGW-PIB.