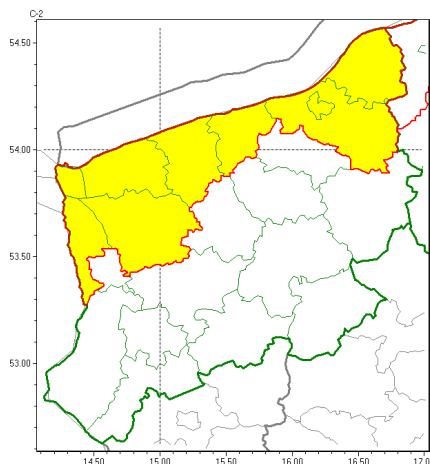




Zasięg ostrzeżeń w województwie

Silny wiatr  
2022-03-31 22:33



**WOJEWÓDZTWO ZACHODNIOPOMORSKIE**  
**OSTRZEŻENIA METEOROLOGICZNE ZBIORCZO NR 38**  
**WYKAZ OBOWIAZUJĄCYCH OSTRZEŻEŃ**  
**o godz. 22:33 dnia 31.03.2022**

<b>Zjawisko/Stopień zagrożenia</b>	Silny wiatr/1
<b>Obszar (w nawiasie numer ostrzeżenia dla powiatu)</b>	powiaty: goleniowski(22), gryficki(29), kamieński(29), kołobrzeski(30), Koszalin(31), koszaliński(32), policki(22), sławieński(32), winoujście(29)
<b>Ważność</b>	od godz. 10:00 dnia 01.04.2022 do godz. 05:00 dnia 02.04.2022
<b>Prawdopodobieństwo</b>	80%
<b>Przebieg</b>	Prognozuje się wystąpienie silnego wiatru o średniej prędkości od 40 km/h do 50 km/h, w porywach do 80 km/h, z północnego wschodu.
<b>SMS</b>	IMGW-PIB OSTRZEŻENIE: WIATR/1 zachodniopomorskie (9 powiatów) od 10:00/01.04 do 05:00/02.04.2022 prędkość do 50 km/h, porywy do 80 km/h, NE. Dotyczy powiatów: goleniowski, gryficki, kamieński, kołobrzeski, Koszalin, koszaliński, policki, sławieński i winoujście.
<b>RSO</b>	Woj. zachodniopomorskie (9 powiatów), IMGW-PIB wydał ostrzeżenie pierwszego stopnia o silnym wietrze
<b>Uwagi</b>	Brak.
<b>Dyrektor synoptyk IMGW-PIB</b>	Krzysztof Woźniak



Instytut Meteorologii i Gospodarki Wodnej - Państwowy Instytut Badawczy

**Biuro Meteorologicznych Prognoz Morskich w Gdyni**

81-342 Gdynia ul. Waszyngtona 42

tel: 58-6288150, osłona morska 58-6288154, fax: 058-6203422

email: [meteo.gdynia@imgw.pl](mailto:meteo.gdynia@imgw.pl)

www: [www: www.imgw.pl](http://www.imgw.pl)

Opracowanie niniejsze i jego format, jako przedmiot prawa autorskiego podlega ochronie prawnej, zgodnie z przepisami ustawy z dnia 4 lutego 1994r o prawie autorskim i prawach pokrewnych (dz. U. z 2006 r. Nr 90, poz. 631 z późn. zm.).

Wszelkie dalsze udostępnianie, rozpowszechnianie (przedruk, kopiowanie, wiadomości sms) jest dozwolone wyłącznie w formie dosłownej z bezwzględnym wskazaniem źródła informacji tj. IMGW-PIB.